



# Bluetooth® Software Update Benutzer Anleitung



Type B: CDE-125BT/-126BT, CDE-113BT/-114BT, CDE-103BT/-104BTi, INA-W910R, KCE-250BT

Type D: KCE-400BT, iXA-W407BT

---

**ALPINE ELECTRONICS GmbH**  
Wilhelm-Wagenfeld-Straße 1-3,  
80807 München, Germany  
Phone 089-32 42 640

**ALPINE ELECTRONICS OF U.K., LTD.**  
Alpine House  
Fletchamstead Highway, Coventry CV4 9TW, U.K.  
Phone 0870-33 33 763

**ALPINE ELECTRONICS FRANCE S.A.R.L.**  
(RCS PONTOISE B 338 101 280)  
98, Rue de la Belle Etoile, Z.I. Paris Nord II,  
B.P. 50016, 95945 Roissy Charles De Gaulle  
Cedex, France  
Phone 01-48638989

**ALPINE ITALIA S.p.A.**  
Viale C. Colombo 8, 20090 Trezzano  
Sul Naviglio (MI), Italy  
Phone 02-484781

**ALPINE ELECTRONICS DE ESPAÑA, S.A.**  
Portal de Gamarra 36, Pabellón, Pabellón, 32  
01013 Vitoria (Alava)-APDO 133, Spain  
Phone 945-283588

## Einleitung

Diese Anleitung beschreibt das Vorgehen zum Updaten der Bluetooth Software. Updates sind erforderlich, um die Kompatibilität neuer Telefone zu unterstützen. Gehen Sie sicher, dass Sie alle Hinweise und Anweisungen genau beachten bevor Sie beginnen.

## Warnung

- Die Software unterscheidet sich je nach Modell. Überprüfen Sie vor dem Update den Softwarestand.
- Die Aktualisierung erfordert einen Computer mit eingebautem Bluetooth oder einem externen Bluetooth Dongle.
- Aktualisieren Sie die Bluetooth Software nicht beim Fahren.
- Schalten Sie nicht die Zündung oder den Power-Knopf des Radios während der Aktualisierung ab. Dann kann das Update nicht richtig durchgeführt und das Produkt unbrauchbar werden.
- Die Aktualisierung löscht alle Benutzerinformationen wie: Benutzereinstellungen, gekoppelte Telefone und Telefonbuchkontakte.

## Freigegebene Computer Konfigurationen

### Betriebssysteme:

- Microsoft Windows XP Professional Service Pack 2
- Microsoft Windows Vista Home Premium
- Microsoft Windows Vista Business

## Getestete Computer Konfigurationen

Intel Celeron M CPU  
410 @ 1.46GHz  
1.46GHz, 504MB RAM  
OS: Windows XP SP2  
Stack: WIDCOMM 5.1.0.4200

Intel Celeron CPU  
1066MHz  
1.06GHz, 240MB RAM  
OS: Windows XP SP2  
Stack: WIDCOMM 5.1.0.3300

Intel Core 2 Duo CPU  
T7100 @ 1.80GHz  
1.79GHz, 984MB RAM  
OS: Windows XP SP2  
Stack: WIDCOMM 5.1.0.1700

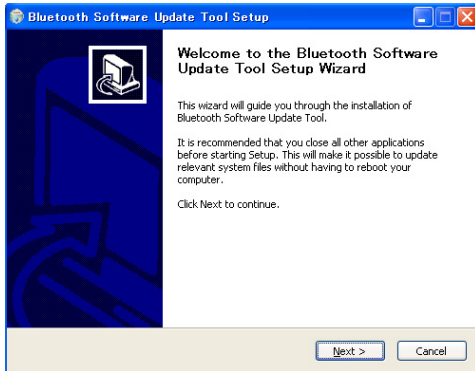
Intel Celeron M CPU  
410 @ 1.46GHz  
1.46GHz, 504MB RAM  
OS: Windows XP SP2  
Stack: Microsoft 5.1.2600.2180

Intel Core 2 Duo CPU  
T7100 @ 1.80GHz  
1.80GHz, 2039MB RAM  
OS: Windows Vista Business  
Stack: Microsoft 6.0.6000.16398

Intel Core 2 Duo CPU  
T7100 @ 1.80GHz  
1.80GHz, 2039MB RAM  
OS: Windows Vista Business  
Stack: Microsoft 6.0.6000.16682

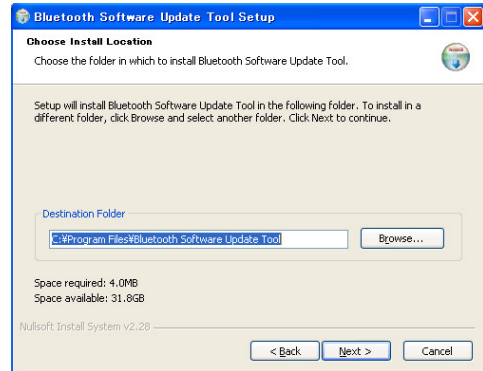
# Bluetooth Tool Software Installation

1



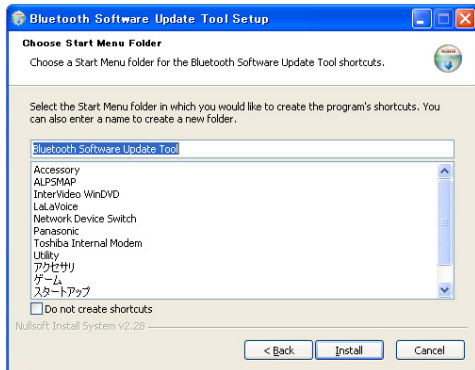
Öffnen Sie die **“setup.exe”** Datei und folgen Sie den Anweisungen auf dem Bildschirm. Drücken Sie den **“Weiter”** Button.

2



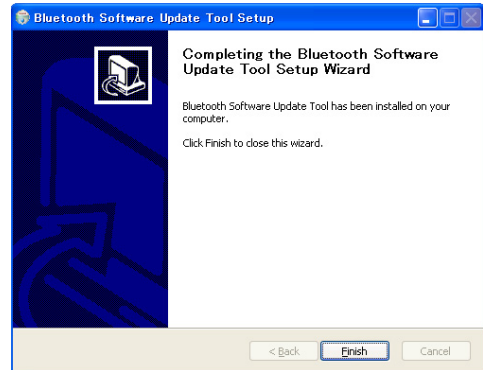
Drücken Sie den **“Weiter”** Button wenn das folgende Fenster angezeigt wird.

3



Wählen Sie einen Ordner aus, in dem die Bluetooth Software installiert werden soll und drücken Sie den **“Weiter”** Button. Wählen Sie den **“Startmenü”** Ordner, in dem die Verknüpfung des Update Programms erstellt werden soll und drücken Sie den **“Installation”** Button oder drücken Sie direkt den **“Installation”** Button.

4



Wenn die Installation abgeschlossen ist, wird das nächste Fenster angezeigt. Drücken Sie den **“Fertig”** Button. Die Updatesoftware ist nun installiert und kann verwendet werden.

# Bluetooth Software Update

1

Vorbereitungen für das Update.

- Parken Sie das Fahrzeug an einem sicheren Ort.
- Machen Sie die Zündung aus.

2

Bringen Sie den Zündschlüssel in die Zündung **“Ein”** Stellung, so dass das Radio angeht.

3

Stellen Sie die Bluetooth Verbindung mit dem PC her.

Starten Sie aber noch nicht das **“Bluetooth Software Update Tool”**.

**Für Type D:  
KCE-400BT, iXA-W407BT**

Springen Sie zum  
nächsten Menüpunkt.

**Für Type B:**

**CDE-125BT/-126BT, CDE-113BT/-114BT,  
CDE-103BT/-104BTi, INA-W910R, KCE-250BT**

1. Stellen Sie eine Verbindung zwischen dem Alpine Adapter und Ihrem Computer her. Für Details zum Herstellen einer Verbindung, schlagen Sie bitte in der Anleitung des Bluetooth Adapters nach.
2. Geben Sie den Pin Code **“0000”** für das Bluetooth Modul ein. Wenn die Verbindung erfolgreich war, wird Ihnen der Geräte name und **“CONNECTED”** im Display des Radios angezeigt.
3. Beenden Sie alle Bluetooth Kommunikationen des Radios, außer die Update Verbindung vom Rechner.

4

Bevor Sie das Bluetooth Update durchführen, prüfen Sie Ihre aktuelle Bluetooth Firmware. In der Bedienungsanleitung des Alpine Gerätes finden Sie eine Anleitung, wie Sie es prüfen können.



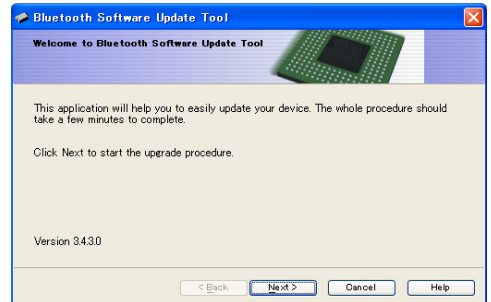
5

Aktivieren Sie im Radio den Setuppunkt "FW UPDATE" um mit dem Software Update zu beginnen. Diese Prozedur ist in der Anleitung des Radios beschrieben.



6

Jetzt werden die weiteren Schritte vom Computer ausgeführt. Gehen Sie in das Startmenü und wählen Sie "Bluetooth Software Update Tool" aus. Das Fenster auf der rechten Seite öffnet sich, wenn das Programm gestartet ist. Drücken Sie den "Weiter" Button. Auf dem Bildschirm wird ein Fenster geöffnet welches die verfügbaren Softwarestände anzeigt.



7

Wählen Sie den richtigen Bluetooth Typ aus und drücken Sie den "Weiter" Button.

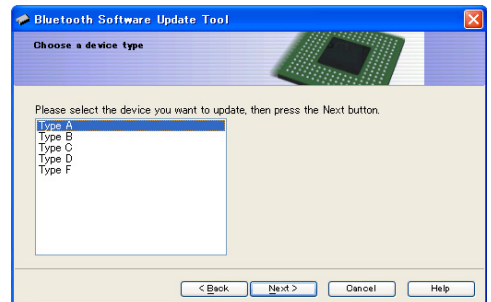
Type A: nicht verwendet

Type B: CDE-125BT/-126BT, CDE-113BT/-114BT, CDE-103BT/-104BTi, INA-W910R, KCE-250BT

Type C: nicht verwendet

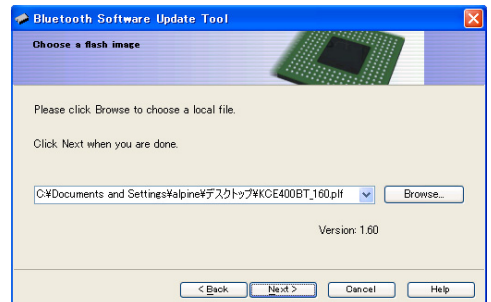
Type D: KCE-400BT, iXA-W407BT

Type E: nicht verwendet



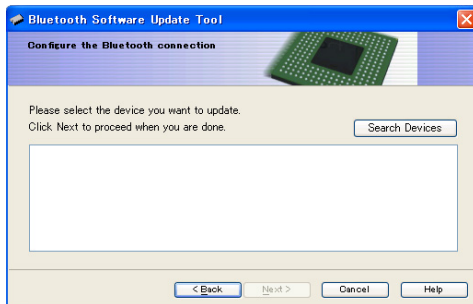
8

Wählen Sie die entsprechende Datei für den Updateprozess aus und drücken Sie den "Weiter" Button.

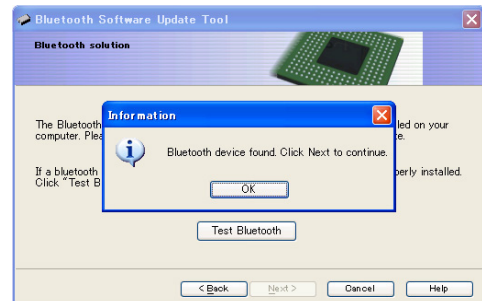
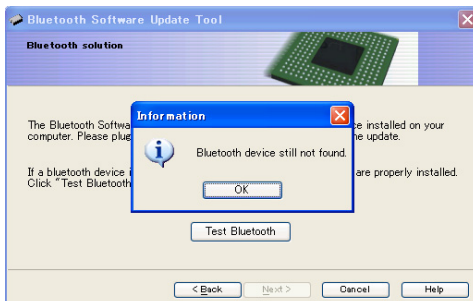


9

Wenn alles OK ist, wird Ihnen das Fenster auf der linken Seite angezeigt. Wenn kein Bluetooth Dongle im Computer installiert ist, oder das Bluetooth ist im Computer nicht aktiviert oder es gibt Probleme mit den Bluetoothtreiber im Computer, wird Ihnen das rechte Fenster angezeigt.

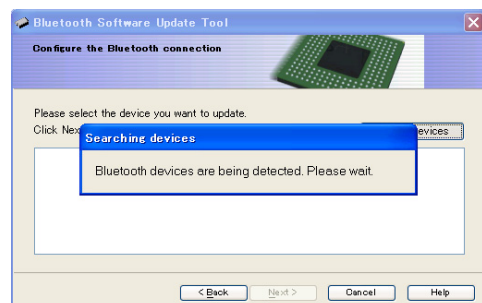


Wenn das Problem weiterhin besteht, nachdem Sie den Button **“Test Bluetooth”** gedrückt haben, wird Ihnen das linke Fenster erneut angezeigt. Ist das Problem nachdem Sie **“Test Bluetooth”** gedrückt haben behoben, wird Ihnen das Pop-upfenster auf der rechten Seite angezeigt. In diesem Fall drücken Sie den **“Weiter”** Button und das Fenster oben Links wird Ihnen angezeigt.



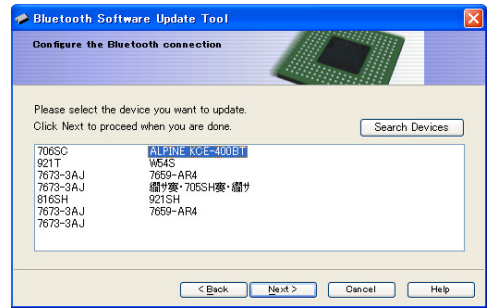
10

Wenn Sie das Fenster auf der rechten Seite angezeigt bekommen haben, drücken Sie den **“Search Device”** Button, damit das Bluetooth Update Software Tool die Suche nach dem Bluetooth Modul beginnen kann.



11

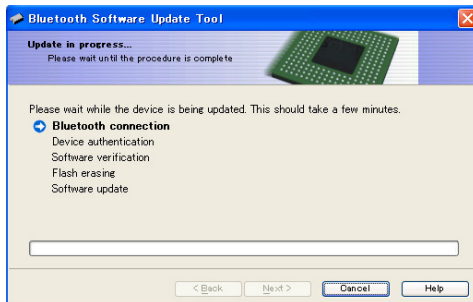
Wenn die Suche beendet ist, werden die gefundenen Geräte im Monitor, wie im rechten Fenster, angezeigt. Wählen Sie Ihr Alpine Bluetooth Modul aus und drücken Sie den "Weiter" Button.



12

**Für Type D:  
KCE-400BT, iXA-W407BT**

Bevor das Update startet, werden Sie vom Bluetooth Software Update Tool gefragt, ob Sie eine Verbindung mit dem Alpine Bluetooth Modul herstellen möchten. Geben Sie den Pin Code "0000" ein.



**Für Type B:  
CDE-125BT/-126BT, CDE-113BT/-114BT,  
CDE-103BT/-104BTi, INA-W910R, KCE-250BT**

Gehen Sie zum nächsten Schritt.

13

Das Update startet mit der Übertragung der Bluetooth Update Software zum Alpine Bluetooth Modul.



14

Wenn das überspielen der Software fertig ist, wird das nebenstehende Fenster angezeigt. Drücken Sie den **“Fertig”** Button. Es wird ebenso die Meldung **“FIRMWARE UPDATE END PLEASE PUSH ANY BUTTON”** im Radiodisplay angezeigt. Drücken Sie am Radio einen Knopf, um den Update Modus im Radio zu verlassen.



15

Für einen erfolgreichen Abschluss des Updates am KCE-400BT, iXA-W407BT schalten Sie die Zündung vom Fahrzeug aus. Beim CDE-125BT/-126BT, CDE-113BT/-114BT, CDE-103BT/-104BTi, INA-W910R, KCE-250BT führen Sie einen Reset durch (in der Bedienungsanleitung finden Sie eine entsprechende Anweisung). Prüfen Sie am Radio die Bluetooth Firmwareversion, um sich ein erfolgreiches Update bestätigen zu lassen. Sollte die Softwareversion im Display als "000" angezeigt werden, schalten Sie die Zündung aus und wieder ein, um die Anzeige zu aktualisieren.



# Fehler Meldungen

Update Situation	Fehler Meldungen	Aktion
Bluetooth connection	The communication with the device could not be established.	Es kann keine Verbindung zwischen PC und Alpine Bluetooth Adapter hergestellt werden, oder die Alpine Bluetooth Box funktioniert nicht. <ul style="list-style-type: none"> <li>• Kontrollieren Sie das Bluetoothgerät im PC, oder schalten Sie die Zündung des Alpine Bluetooth Moduls aus und wieder ein.</li> </ul>
Device authentication	The specified file is invalid or corrupted. Please get the correct version and check the website, and try again.	Falsche Software für das Update ausgewählt. <ul style="list-style-type: none"> <li>• Überprüfen Sie die Software auf der Webseite und laden Sie sich die korrekte Software für Ihr Alpine Modul herunter.</li> </ul>
	The device could not be authenticated. Make sure the device is running and check the connection.	Das Alpine Bluetooth Modul kann nicht authentifiziert werden. <ul style="list-style-type: none"> <li>• Prüfen Sie, dass das Alpine Bluetooth Modul im Update Modus steht.</li> <li>• Prüfen Sie die Verbindung des Alpine Bluetooth Moduls.</li> </ul>
Software verification	Information zone could not be retrieved.	Diese Fehlermeldung wird angezeigt, wenn die Alpine Bluetooth Adapter Software nicht updatebar ist. <ul style="list-style-type: none"> <li>• Schalten Sie die Zündung vom Bluetoothadapter aus und wieder ein.</li> <li>• Wenn das Aus- und Einschalten der Zündung keine Abhilfe bringt, kontaktieren Sie Ihren Alpine Fachhändler.</li> </ul>
Flash erasing	The update mode could not be negotiated. Please try again.	Diese Fehlermeldung wird angezeigt, wenn der falsche Softwaretype im Auswahlfenster gewählt wurde (z.B. Type-A für KCE-400BT, iXA-W407BT). <ul style="list-style-type: none"> <li>• Wählen Sie die korrekte Softwareversion aus.</li> <li>• Wenn diese Fehlermeldung bei dem CDE-125BT/-126BT, CDE-113BT/-114BT, CDE-103BT/-104BTi, INA-W910R, KCE-250BT erscheint, schalten Sie die Zündung aus und wieder ein, bevor Sie das Software Update wiederholen.</li> </ul>
	An error occurred during the flash erasing. Please try again.	Ein anderer als die hier aufgeführten Fehler tritt auf. <ul style="list-style-type: none"> <li>• Führen Sie das Update beginnend beim ersten Schritt erneut aus.</li> </ul>
Software updating	The information zone could not be changed. Please try again.	Ein Softwarefehler während des Einspielens des Updates tritt auf. <ul style="list-style-type: none"> <li>• Führen Sie das Update beginnend beim ersten Schritt erneut aus.</li> </ul>
	No error message appears.	Wenn Sie die Softwareversion an Ihrem Radio prüfen, ändert diese sich nicht. <ul style="list-style-type: none"> <li>• Prüfen Sie die Softwareversion und führen Sie das Update beginnend beim ersten Schritt erneut aus.</li> </ul>