



Mobile Media Solutions

NVE-M300P Version 2010/03/18 Anleitung Software Update



ALPINE ELECTRONICS GmbH
Wilhelm-Wagenfeld-Straße 1-3,
80807 München, Germany
Phone 089-32 42 640

ALPINE ELECTRONICS OF U.K., LTD.
Alpine House
Fletchamstead Highway, Coventry CV4 9TW, U.K.
Phone 0870-33 33 763

ALPINE ELECTRONICS FRANCE S.A.R.L.
(RCS PONTOISE B 338 101 280)
98, Rue de la Belle Etoile, Z.I. Paris Nord II,
B.P. 50016, 95945 Roissy Charles De Gaulle
Cedex, France
Phone 01-48638989

ALPINE ITALIA S.p.A.
Viale C. Colombo 8, 20090 Trezzano
Sul Naviglio (MI), Italy
Phone 02-484781

ALPINE ELECTRONICS DE ESPAÑA, S.A.
Portal de Gamarra 36, Pabellón, Pabellón, 32
01013 Vitoria (Alava)-APDO 133, Spain
Phone 945-283588

Einleitung

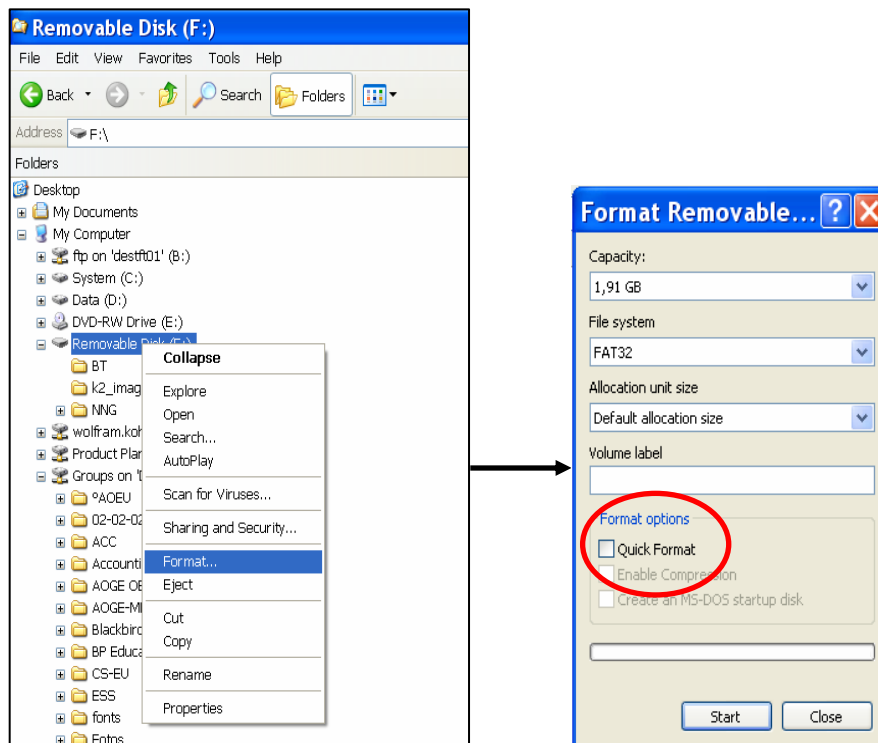
Diese Anleitung beschreibt das Software-Update vom NVE-M300P und beinhaltet die aktuelle Firmwareversion sowie eine Erweiterung für die Nutzung der Fernbedienung RUE-M300.

Anforderungen

- ▶ High-Speed Internetanschluss
- ▶ USB-Stick (minimum 1 GB)

Vorbereitung USB-Stick - Formatierung USB-Stick

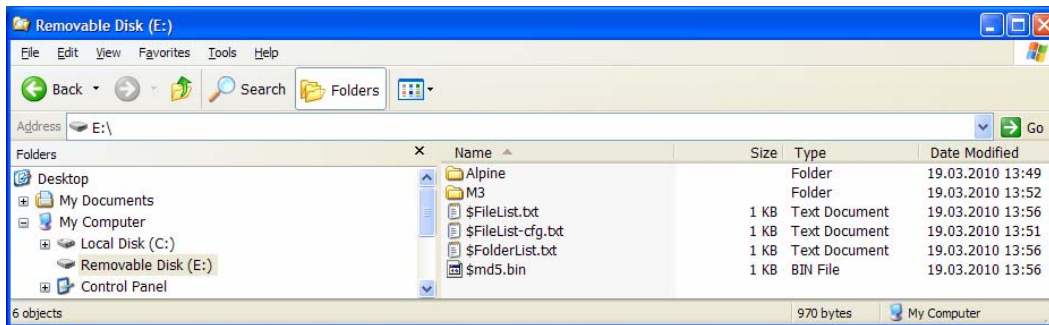
- ▶ Schließen Sie Ihren leeren USB-Stick an den PC an.
- ▶ Mit rechts Klick auf “Wecheldatenträger”. Der Laufwerksbuchstabe auf Ihrem PC kann dabei variieren. Wählen Sie “Format” (linkes Bild).
- ▶ Deaktivieren Sie das Feld “Quick Format - Schnellformatierung” (rechtes Bild) und klicken Sie auf “Start”.



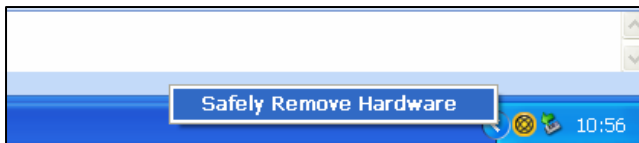
- ▶ Klicken Sie “OK” nach dem der Formatierungvorgang abgeschlossen ist.

Vorbereitung USB-Stick - Update Anleitung

- ▶ Download "FU_NVE-M300P_xxxxxxx.zip" auf Ihren PC.
- ▶ Extrahieren Sie die heruntergeladene Datei (z.B. mit WinZip/IZArc) auf Ihren USB-Stick.
- ▶ Der USB-Stick muss anschließend folgende Datei- und Ordner-Struktur anzeigen:

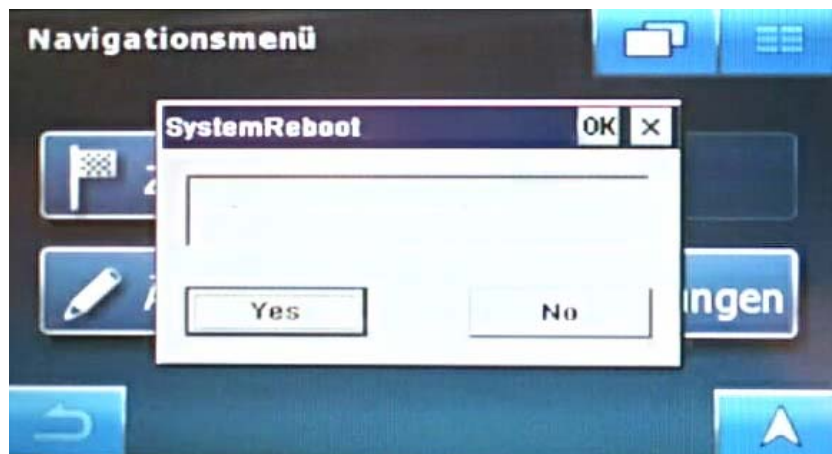


- ▶ Entfernen Sie den USB Stick durch Auswahl "Sicheres Entfernen von Hardware" von Ihrem PC.



Update des NVE-M300P

- ▶ Installation – und Einschalten des Navigationssystems (Monitor mit NVE-M300P).
- ▶ Schließen Sie den USB-Stick mit dem mitgelieferten USB-Kabel an das Navigationsgerät NVE-M300P an .
- ▶ Das System startet dann nach wenigen Sekunden automatisch.



- ▶ Das Update startet anschließend automatisch.
- ▶ Bitte warten Sie bis der Statusbalken 100% erreicht hat.



- ▶ Entfernen Sie den USB-Stick
- ▶ Das System beginnt nach ca.einer Miunte mit einem Neustart.

Initialisierung RUE-M300

- ▶ Verbinden Sie den USB IR-Empfänger RUE-M300 mit dem NVE-M300P über das mitgelieferte USB-Kabel. Es können auch Standard USB-Kabel benutzt werden, wenn die Länge nicht ausreichend sein sollte.
- ▶ Sie aktivieren den RUE-M300 mit einer beliebigen Taste der Fernbedienung (außer der TMC-Taste). Damit wird der RUE-M300 initialisiert und ist sofort einsatzbereit.

Überprüfung des Updates

- ▶ Zur Überprüfung des Softwarestandes wählen Sie im Hauptmenü – Einstellungen – Informationen
- ▶ Vergleichen Sie die Versionsnummern und das Datum.



- ▶ Die Datei "Update.log.txt" sichert auf Ihrem USB-Stick den Update-Prozess und zeigt Ihnen den aktuellen Stand des Updates an (Erfolgreich/Fehler).